

## A25

### Термостат с чувствительными элементами в виде штанги и трубки в корпусе IP 30

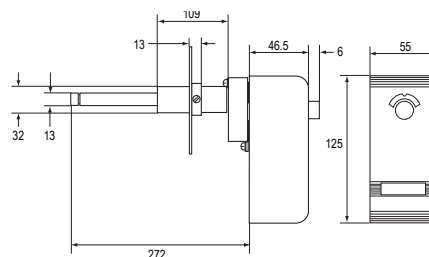
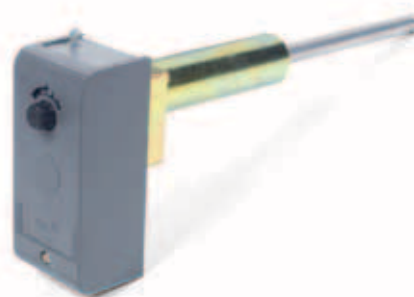
Чувствительные элементы в виде штанги и трубки действуют как контакты реле. Основные контакты (1 – 2) нормально замкнуты и размыкаются, когда температура элементов превысит заданную с помощью ручки уставку температуры. Контакты снова замыкаются только после приведения в действие рычага сброса. Рычаг сброса только расцепляет устройство и не может быть использован для блокирования контактов в замкнутом положении.

#### Характеристики

- Чувствительные элементы в виде штанги и трубки
- Регулируемый фланец крепления к каналу
- Ручной сброс
- Пыленепроницаемый корпус

#### Применение

Реле контроля температуры воздуха размыкает контакты при повышении температуры выше заданной уставки. Для замыкания электрических контактов необходимо произвести ручной сброс. Реле применяется для отключения вентиляторов системы кондиционирования и вентиляции в случае слишком высокой температуры вытяжного воздуха, например, в случае пожара.



Размеры в мм

Код заказа	Диапазон, °С	Реле 8 А Ручной сброс	Дополнительные характеристики
A25CN-9001	От 0 до 100	SPDT, размыкается при высокой температуре	Видимая шкала, ручка задания уставки, корпус со степенью защиты NEMA 1, фланец для крепления в канале